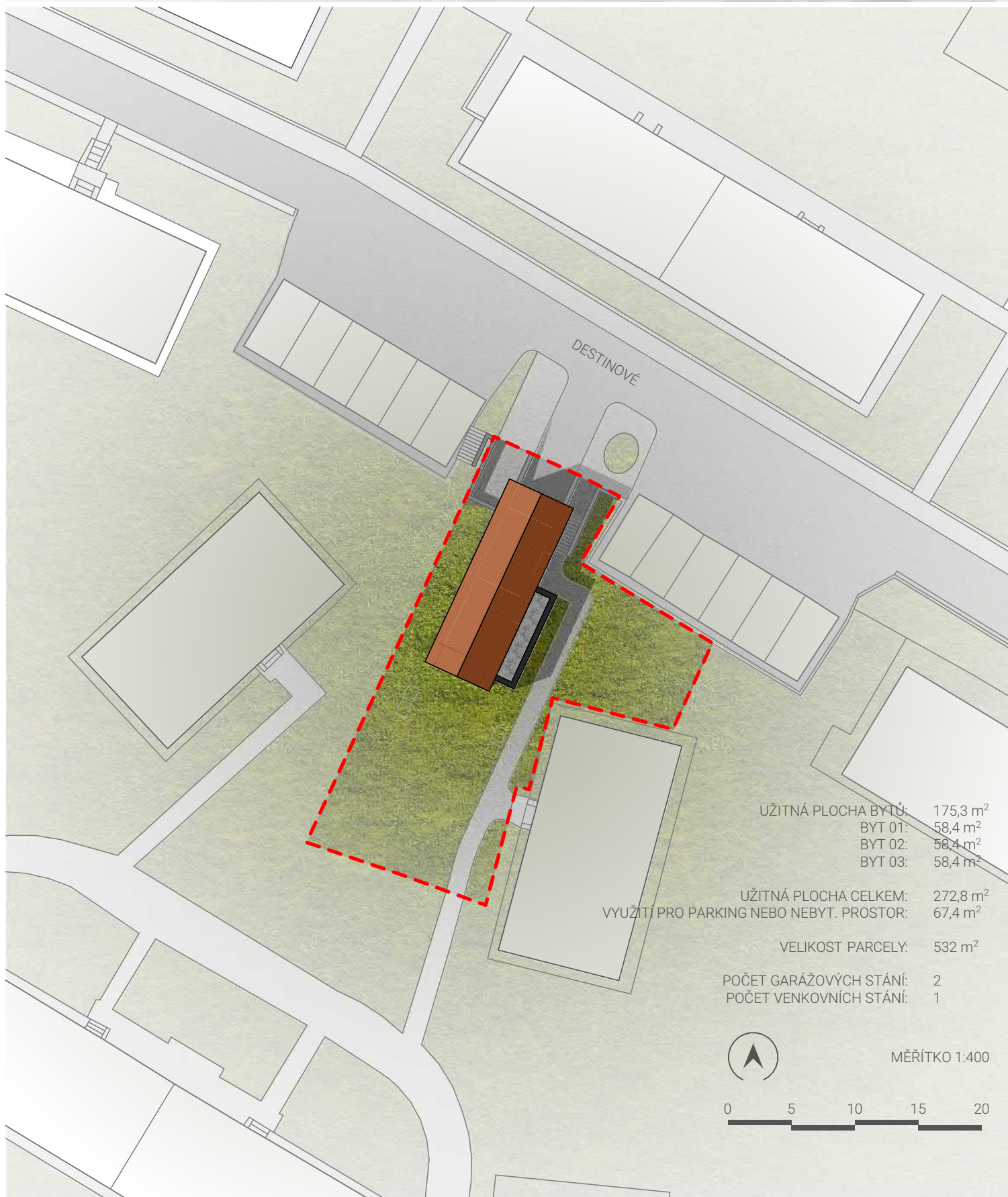




Podlahová plocha bytu dle platných právních předpisů (nařízení vlády č. 366/2013 Sb.) znamená celkovou plochu všech místností bytu a také plochy pod nosnými i nenosnými zdmi, přízdívkami a jádry. Jedná se o plochu, která je vymezená obvodovými zdmi bytu.

Plochy jednotlivých místností jsou pouze orientační. Vyobrazené zařízení v plánech bytů (nábytek, kuch. linka, el. spotřebiče atd.) není součástí dodávky. Zobrazené formátování povrchu podlah je pouze grafický symbol. Přesné parametry jsou specifikovány ve smlouvě. Developer si vyhrazuje právo na drobné úpravy.

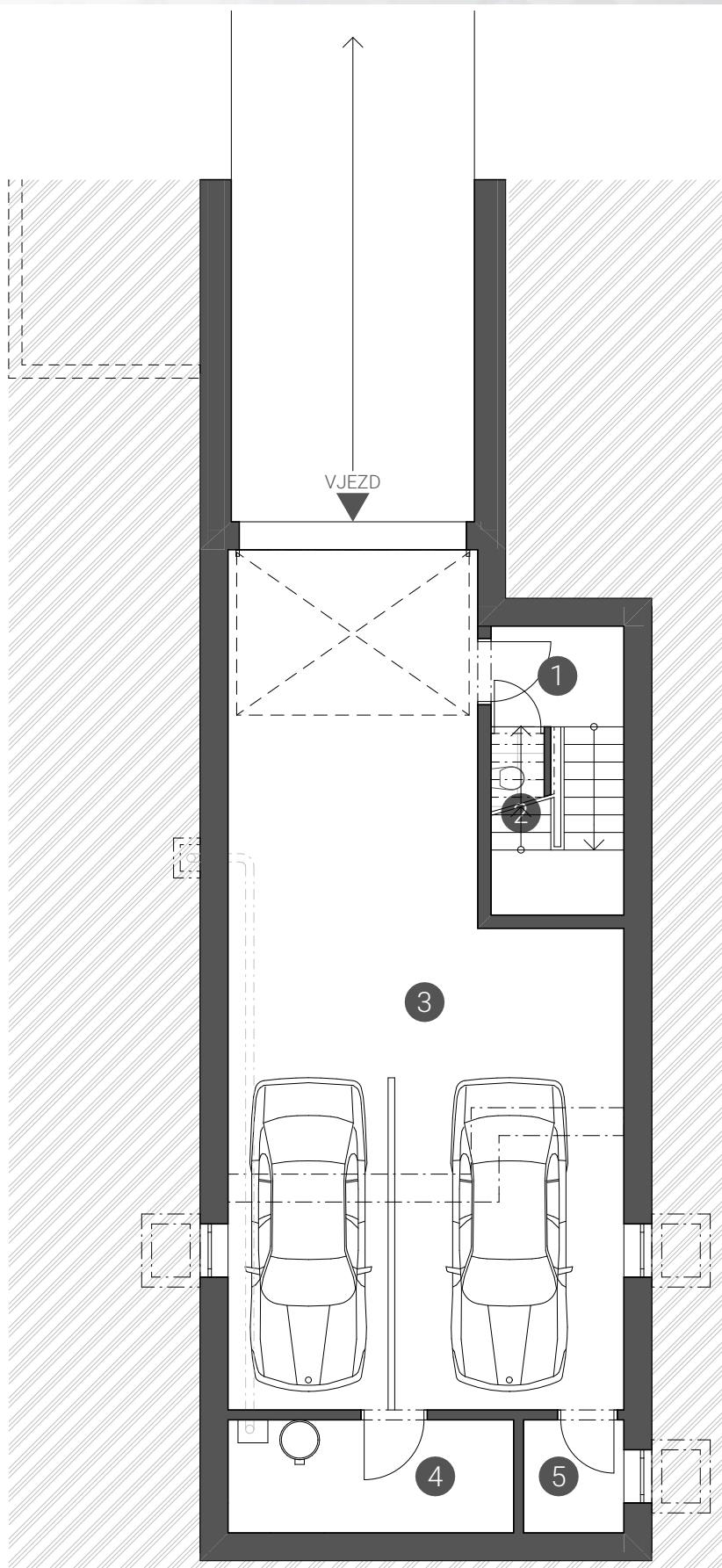
Schéma půdorysu představuje dispoziční řešení bytu. Zobrazené vybavení nábytkem, vestavěné skříně, kuchyňská linka včetně spotřebičů a pračky nejsou součástí dodávky bytu. Toto vybavení je zobrazeno pouze pro názornost. Uvedená užitná plocha bytu se může během realizace stavby změnit. Umístění ZP je v půdorysu zakresleno schématicky.



Podlahová plocha bytu dle platných právních předpisů (nařízení vlády č. 366/2013 Sb.) znamená celkovou plochu všech místností bytu a také plochy pod nosnými i nenosnými zdmi, přízdívkami a jádry. Jedná se o plochu, která je vymezená obvodovými zdmi bytu.

Plochy jednotlivých místností jsou pouze orientační. Vyobrazené zařízení v plánech bytů (nábytek, kuch. linka, el. spotřebiče atd.) není součástí dodávky. Zobrazené formátování povrchu podlah je pouze grafický symbol. Přesné parametry jsou specifikovány ve smlouvě. Developer si vyhrazuje právo na drobné úpravy.

Schéma půdorysu představuje dispoziční řešení bytu. Zobrazené vybavení nábytkem, vestavěné skříně, kuchyňská linka včetně spotřebičů a pračky nejsou součástí dodávky bytu. Toto vybavení je zobrazeno pouze pro názornost. Uvedená užitná plocha bytu se může během realizace stavby změnit. Umístění ZP je v půdorysu zakresleno schématicky.



## PODLAŽÍ

1.PP

## GARÁŽ

1	CHODBA / SCHODIŠTĚ	3,03 m <sup>2</sup>
2	ÚKLID	2,19 m <sup>2</sup>
3	GARÁŽ	60,32 m <sup>2</sup>
4	KOTELNA	7,31 m <sup>2</sup>
5	KOČÁRKÁRNA	2,57 m <sup>2</sup>

UŽITNÁ PLOCHA 75,42 m<sup>2</sup>PODLAHOVÁ PLOCHA 85,68 m<sup>2</sup>

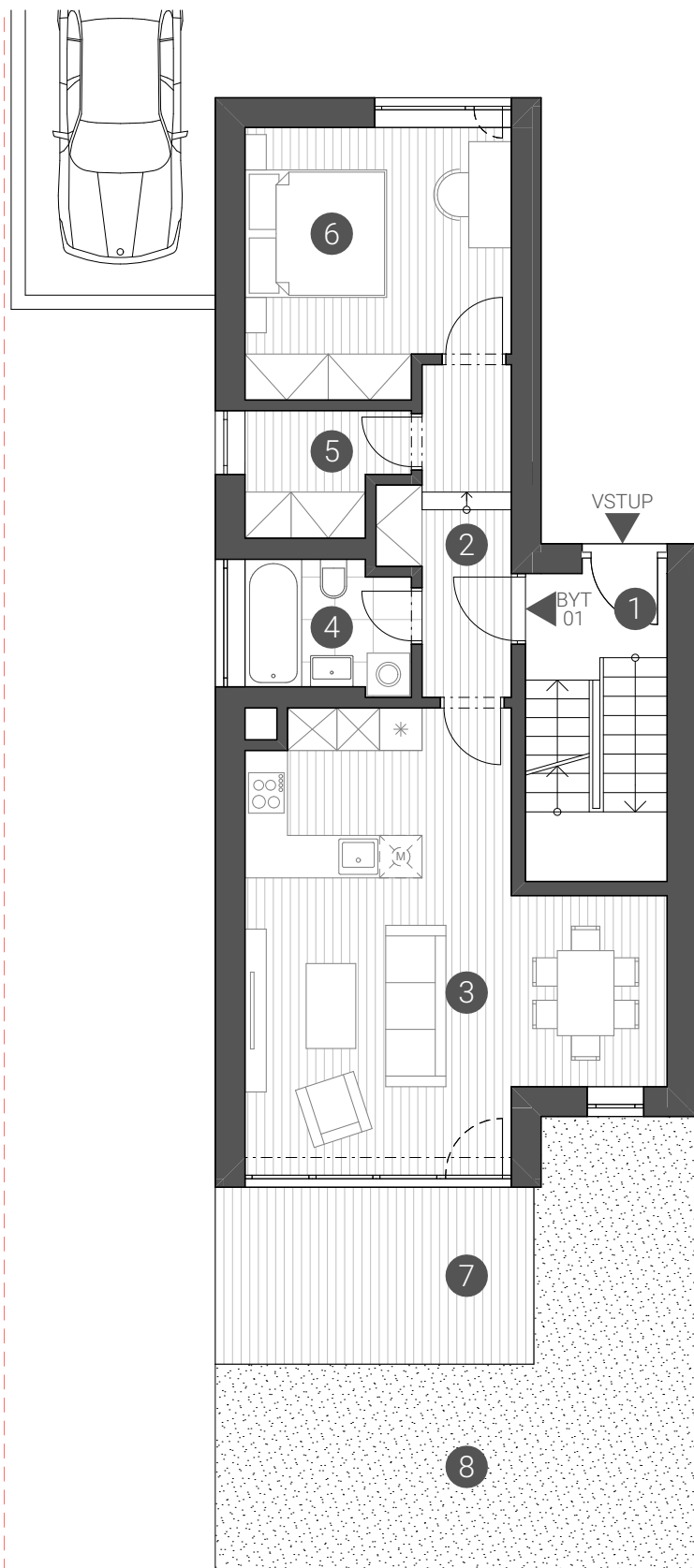
MĚŘÍTKO 1:100



Podlahová plocha bytu dle platných právních předpisů (nařízení vlády č. 366/2013 Sb.) znamená celkovou plochu všech místností bytu a také plochy pod nosnými i nenosnými zdmi, přízdívkami a jádry. Jedná se o plochu, která je vymezená obvodovými zdmi bytu.

Plochy jednotlivých místností jsou pouze orientační. Vyobrazené zařízení v plánech bytů (nábytek, kuch. linka, el. spotřebiče atd.) není součástí dodávky. Zobrazené formátování povrchu podlah je pouze grafický symbol. Přesné parametry jsou specifikovány ve smlouvě. Developer si vyhrazuje právo na drobné úpravy.

Schéma půdorysu představuje dispoziční řešení bytu. Zobrazené vybavení nábytkem, vestavěné skříně, kuchyňská linka včetně spotřebičů a pračky nejsou součástí dodávky bytu. Toto vybavení je zobrazeno pouze pro názornost. Uvedená užitná plocha bytu se může během realizace stavby změnit. Umístění ZP je v půdorysu zakresleno schématicky.



## PODLAŽÍ

1.NP

## SPOL. PROSTORY

1 CHODBA / SCHODIŠTĚ 8,46 m<sup>2</sup>

## BYT 01

2+KK

2 CHODBA 6,67 m<sup>2</sup>

3 OBÝVACÍ POKOJ + KK 30,39 m<sup>2</sup>

4 KOUPELNA 4,16 m<sup>2</sup>

5 KOMORA 3,65 m<sup>2</sup>

6 LOŽNICE 13,56 m<sup>2</sup>

7 TERASA 11,25 m<sup>2</sup>

8 ZAHRADA 27,77 m<sup>2</sup>

UŽITNÁ PLOCHA 58,43 m<sup>2</sup>

PODLAHOVÁ PLOCHA 61,59 m<sup>2</sup>



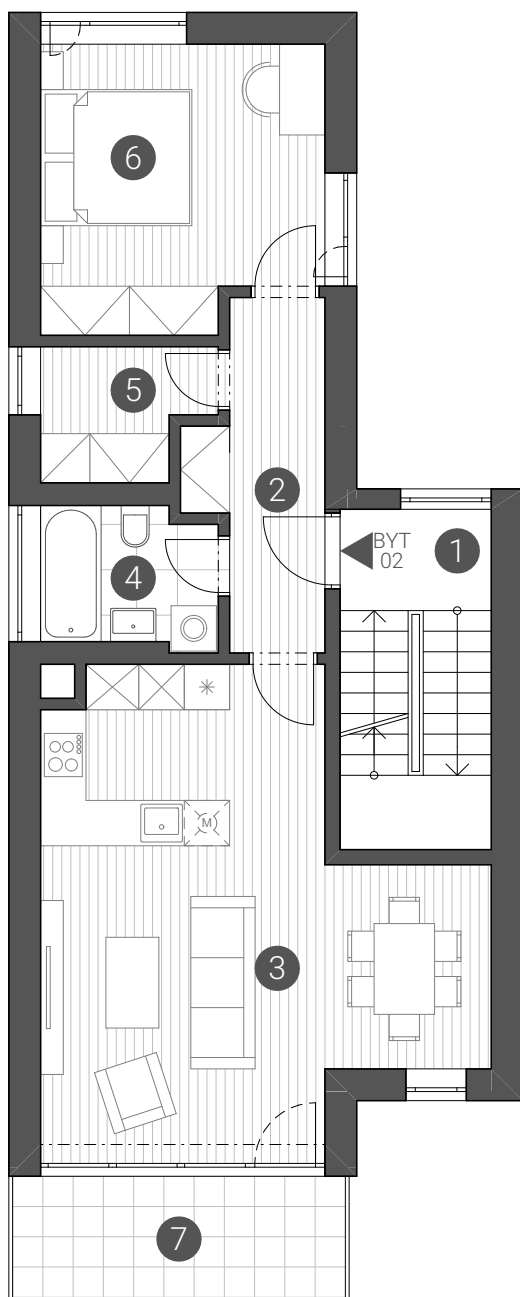
MĚŘÍTKO 1:100



Podlahová plocha bytu dle platných právních předpisů (nařízení vlády č. 366/2013 Sb.) znamená celkovou plochu všech místností bytu a také plochy pod nosnými i nenosnými zdmi, přízdívkami a jádry. Jedná se o plochu, která je vymezená obvodovými zdmi bytu.

Plochy jednotlivých místností jsou pouze orientační. Vyobrazené zařízení v plánech bytů (nábytek, kuch. linka, el. spotřebiče atd.) není součástí dodávky. Zobrazené formátování povrchu podlah je pouze grafický symbol. Přesné parametry jsou specifikovány ve smlouvě. Developer si vyhrazuje právo na drobné úpravy.

Schéma půdorysu představuje dispoziční řešení bytu. Zobrazené vybavení nábytkem, vestavěné skříně, kuchyňská linka včetně spotřebičů a pračky nejsou součástí dodávky bytu. Toto vybavení je zobrazeno pouze pro názornost. Uvedená užitná plocha bytu se může během realizace stavby změnit. Umístění ZP je v půdorysu zakresleno schématicky.



## PODLAŽÍ

2.NP

## SPOL. PROSTORY

1 CHODBA / SCHODIŠTĚ 8,31 m<sup>2</sup>

## BYT 02

2+KK

2 CHODBA 6,67 m<sup>2</sup>

3 OBÝVACÍ POKOJ + KK 30,39 m<sup>2</sup>

4 KOUPELNA 4,16 m<sup>2</sup>

5 KOMORA 3,65 m<sup>2</sup>

6 LOŽNICE 13,56 m<sup>2</sup>

7 BALKON 7,59 m<sup>2</sup>

UŽITNÁ PLOCHA 58,43 m<sup>2</sup>

PODLAHOVÁ PLOCHA 61,59 m<sup>2</sup>



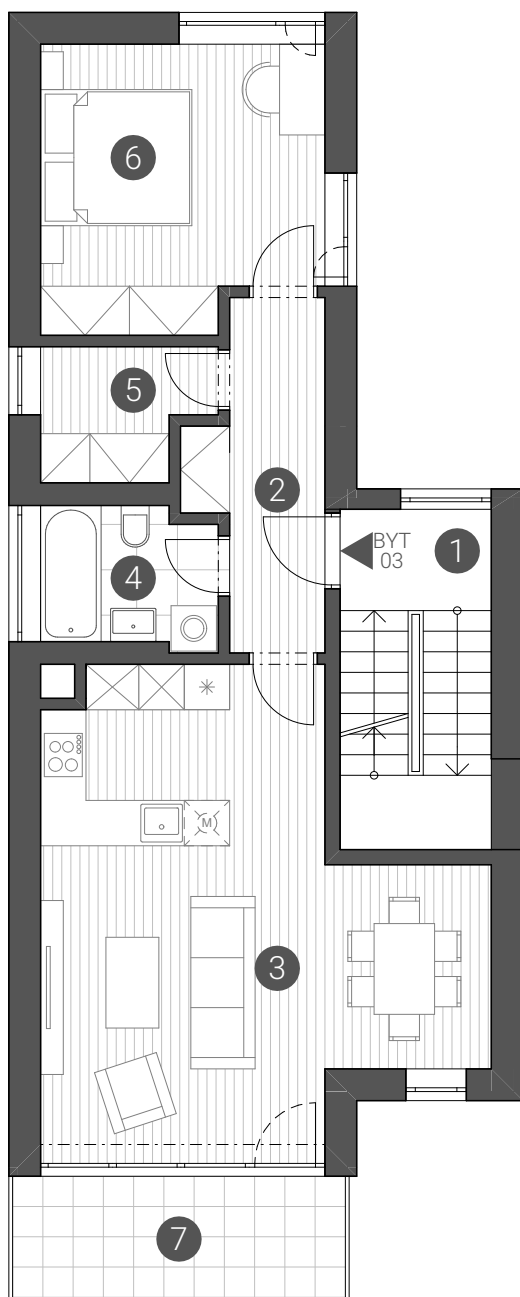
MĚŘÍTKO 1:100



Podlahová plocha bytu dle platných právních předpisů (nařízení vlády č. 366/2013 Sb.) znamená celkovou plochu všech místností bytu a také plochy pod nosnými i nenosnými zdmi, přízdívkami a jádry. Jedná se o plochu, která je vymezená obvodovými zdmi bytu.

Plochy jednotlivých místností jsou pouze orientační. Vyobrazené zařízení v plánech bytů (nábytek, kuch. linka, el. spotřebiče atd.) není součástí dodávky. Zobrazené formátování povrchu podlah je pouze grafický symbol. Přesné parametry jsou specifikovány ve smlouvě. Developer si vyhrazuje právo na drobné úpravy.

Schéma půdorysu představuje dispoziční řešení bytu. Zobrazené vybavení nábytkem, vestavěné skříně, kuchyňská linka včetně spotřebičů a pračky nejsou součástí dodávky bytu. Toto vybavení je zobrazeno pouze pro názornost. Uvedená užitná plocha bytu se může během realizace stavby změnit. Umístění ZP je v půdorysu zakresleno schématicky.



## PODLAŽÍ

3.NP

## SPOL. PROSTORY

1 CHODBA / SCHODIŠTĚ 4,23 m<sup>2</sup>

## BYT 02

2+KK

2 CHODBA 6,67 m<sup>2</sup>

3 OBÝVACÍ POKOJ + KK 30,39 m<sup>2</sup>

4 KOUPELNA 4,16 m<sup>2</sup>

5 KOMORA 3,65 m<sup>2</sup>

6 LOŽNICE 13,56 m<sup>2</sup>

7 BALKON 7,59 m<sup>2</sup>

UŽITNÁ PLOCHA 58,43 m<sup>2</sup>

PODLAHOVÁ PLOCHA 61,59 m<sup>2</sup>



MĚŘÍTKO 1:100



Podlahová plocha bytu dle platných právních předpisů (nařízení vlády č. 366/2013 Sb.) znamená celkovou plochu všech místností bytu a také plochy pod nosnými i nenosnými zdmi, přízdívkami a jádry. Jedná se o plochu, která je vymezená obvodovými zdmi bytu.

Plochy jednotlivých místností jsou pouze orientační. Vyobrazené zařízení v plánech bytů (nábytek, kuch. linka, el. spotřebiče atd.) není součástí dodávky. Zobrazené formátování povrchu podlah je pouze grafický symbol. Přesné parametry jsou specifikovány ve smlouvě. Developer si vyhrazuje právo na drobné úpravy.

Schéma půdorysu představuje dispoziční řešení bytu. Zobrazené vybavení nábytkem, vestavěné skříně, kuchyňská linka včetně spotřebičů a pračky nejsou součástí dodávky bytu. Toto vybavení je zobrazeno pouze pro názornost. Uvedená užitná plocha bytu se může během realizace stavby změnit. Umístění ZP je v půdorysu zakresleno schématicky.