

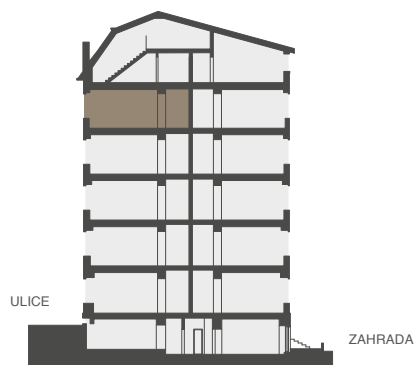
## BYTOVÁ JEDNOTKA

# 26 2+KK

5.NP 44,2 M<sup>2</sup>

26.01	CHODBA	6,2 m <sup>2</sup>
26.02	KOUPELNA	2,9 m <sup>2</sup>
26.03	OBÝVACÍ POKOJ SKUCH. KOUT.	17,1 m <sup>2</sup>
26.04	LOŽNICE	12,1 m <sup>2</sup>
26.05	WC	1,6 m <sup>2</sup>
	SVISLÉ KONSTRUKCE	2,4 m <sup>2</sup>
	<b>PODLAHOVÁ PLOCHA</b>	<b>42,3 m<sup>2</sup></b>
0.26	SKLEP	1,9 m <sup>2</sup>
	<b>PLOCHA CELKEM</b>	<b>44,2 m<sup>2</sup></b>

Podlahová plocha bytu dle nařízení vlády č. 366/2013 Sb. znamená celkovou plochu všech místností bytu a také plochy pod nosnými i nenosnými zdmi, přízdívkami a jádry (zde označené jako svislé konstrukce). Jedná se o plochu, která je vymezená obvodovými zdmi bytu. Plochy jednotlivých místností jsou pouze orientační. Vyobrazené zařízení v plánech bytů (nábytek, kuch. linka, el. spotřebiče atd.) není součástí dodávky. Rozsah dodávky je specifikován ve standardu. Investor si vyhrazuje právo na drobné úpravy.



Řez domem  
Pozice bytu v rámci domu



Půdorys podlaží  
Umístění bytu na patře

